

Winterpreise

6. DEZEMBER 2018 -

22. APRIL 2019

Suiten & Familien-Suiten		Winterstart 06.12.18 - 22.12.18	Weihnachten & Neujahr
		Ostern 11.04.19 - 22.04.19	22.12.18 - 06.01.19
1	Seepanorama-Familien-Suite 75 m ²	€ 275,-	€ 345,-
2	Edelstein-Suite 60 m ²	€ 206,-	€ 276,-
3	Romantik-Suite 50 m ²	€ 187,-	€ 257,-
4	Seepanorama-Suite 41 m ²	€ 183,-	€ 253,-
5	Jagd-Suite 45 m ²	€ 178,-	€ 248,-
6	Zirben-Suite 44 m ²	€ 178,-	€ 248,-
7	Junior-Suite 32 m ²	€ 153,-	€ 223,-
8	Romantik-Junior-Suite 33 m ²	€ 153,-	€ 223,-

Einzel- & Doppelzimmer

9	Zirben-Doppelzimmer 30 m ²	€ 144,-	€ 214,-
10	Zirben-Einzelzimmer 30 m ²	€ 209,-	€ 279,-
11	Doppelzimmer 24 m ²	€ 120,-	€ 190,-
12	Einzelzimmer 24 m ²	€ 163,-	€ 233,-

Preise: in Euro pro Person/Tag inklusive Halbpension; **Abzug:** für Übernachtung mit Frühstück € 13,- pro Person/Tag; **Preise exklusiv:** Nächtigungsabgabe € 1,50 pro Person, Tourismusbeitrag € 1,- pro Person/Tag ab 15 Jahren; **Hunde:** tägliche Gebühr ohne Futter € 16,- (Hunde bitte bei der Reservierung anmelden);

Kinderermäßigung

IM ZIMMER DER ELTERN; KINDER IM EIGENEN ZIMMER -15 %

Bis 2. Geburtstag:	frei	Bis 4. Geburtstag:	25 % v. Tagespreis	Bis 6. Geburtstag:	35 % v. Tagespreis
Bis 10. Geburtstag:	40 % v. Tagespreis	Bis 14. Geburtstag:	45 % v. Tagespreis	Ab 14. Geburtstag:	50 % v. Tagespreis

Jänner-Skiing 06.01.19 - 31.01.19	Semesterferien 02.02.19 - 24.02.19	Wintertraum 24.02.19 - 02.03.19
Firn-Skiing 17.03.19 - 31.03.19	Fasching 02.03.19 - 09.03.19	März-Skiing 09.03.19 - 17.03.19
€ 285,-	€ 330,-	€ 305,-
€ 216,-	€ 261,-	€ 236,-
€ 197,-	€ 242,-	€ 217,-
€ 193,-	€ 238,-	€ 213,-
€ 188,-	€ 233,-	€ 208,-
€ 188,-	€ 233,-	€ 208,-
€ 163,-	€ 208,-	€ 183,-
€ 163,-	€ 208,-	€ 183,-

€ 154,-	€ 199,-	€ 174,-
€ 219,-	€ 264,-	€ 239,-
€ 130,-	€ 175,-	€ 150,-
€ 173,-	€ 218,-	€ 193,-

Garagenplatz: € 5,- pro Tag (Parkplätze im Freien gratis); **Anreise & Abreise:** Zimmer sind ab 15 Uhr bezugsfertig, bei der Abreise bitte bis 11 Uhr freizugeben; **Early Check-in & Late Check-out:** € 15,- pro Erwachsenem (nach Verfügbarkeit); **Silvesterzuschlag:** € 40,- pro Erwachsenem.

Lieblingszimmer zum Wohlfühlen

Finden Sie Ihr persönliches Wohlfühlzimmer im Romantik Seehotel Jägerwirt. Alle unsere Räumlichkeiten verfügen über eine hochwertige 4-Sterne-Superior-Ausstattung in unterschiedlichen Stilen und bieten genug Platz – alleine, zu zweit oder mit der ganzen Familie.



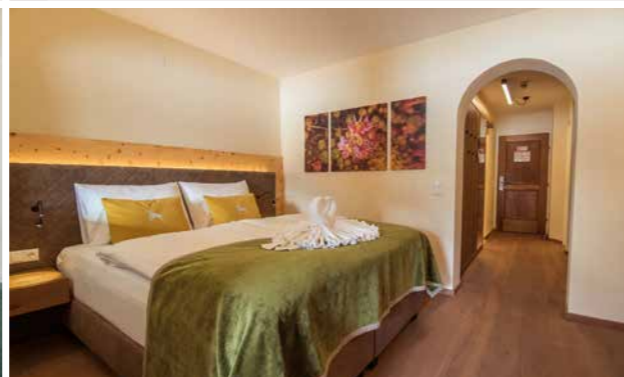
1 Seepanorama-Familien-Suite 75 m²



2 Edelstein-Suite 60 m²



3 Romantik-Suite 50 m²



4 Seepanorama-Suite 41 m²



5 Jagd-Suite 45 m²



6 Zirben-Suite 44 m²



7 Junior-Suite 32 m²



8 Romantik-Junior-Suite 33 m²



9 Zirben-Doppelzimmer 30 m²

Zimmer & Suiten

Unsere Zimmer und Suiten sind viel mehr als nur ein Platz zum Schlafen für Ihren Urlaub. Sie sind ein kleines Königreich zum Entspannen, Träumen und Glücklichen sein. In warmen Farben, stilvollen Designs und mit alpinen Holzmöbeln oder wohlig duftenden Zirbenmöbeln verfügen alle unsere Nichtraucherzimmer und -suiten über eine hochwertige 4-Sterne-Superior-Ausstattung.